

QUALI SCUOLE?



Nido d'infanzia **Famigli**
Nido d'infanzia **Mamitù**
Nido d'infanzia **Melograno**
Nido d'infanzia **Piazza Liberazione**
Nido d'infanzia **Dante Alighieri**
Nido d'infanzia **Trottola**
Nido d'infanzia **Raisini**

QUALE ORARIO DI FREQUENZA?

Ingresso dalle 8.00 alle 9.00
con possibilità di accesso anticipato alle 7.30
Uscita dalle 15.30 alle 16.00*
(solo per S.I. Raisini: dalle 16.00 alle 16.30).

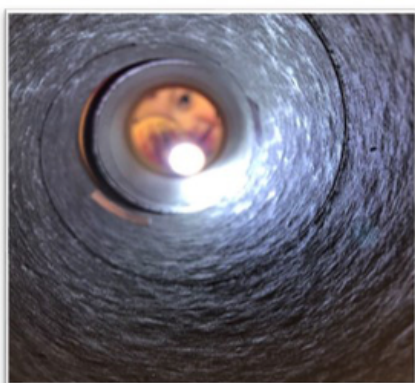
*Possibilità di attivazione del servizio di **Prolungamento Orario**
Piazza Liberazione fino alle 18.00; Dante, Mamitù e Trottola fino alle 18.15;
Raisini, Famigli e Melograno fino alle 18:30; .

QUALE NIDO?



I servizi educativi sono **luoghi di incontro di condivisione, crescita e confronto**, dove poter osservare diversi stili educativi, dove i soggetti coinvolti condividono una responsabilità nei confronti dell'educazione e dello sviluppo dei bambini e delle bambine. Sono luoghi dove si condivide la progettazione **generando alleanza educativa tra Servizi e Famiglie**, fondata sui principi di **ascolto, cura, corresponsabilità, interdipendenza, cittadinanza, empowerment e complementarità**.

QUALE BAMBINO/A?



Protagonista, curioso, competente, a cui dare fiducia, che impara dall'errore, con dei **BISOGNI, soggetto di DIRITTI**, da rispettare, in cambiamento permanente. Un essere immaturo (l'immatunità non è impotenza ma **POSSIBILITA' e POTERE DI CRESCERE**). Co-costruttore della propria esperienza e della propria storia cognitiva.

QUALE EDUCATORE/TRICE?



Un adulto che accompagna e vive assieme ai bambini e alle bambine l'esperienza educativa del fare laboratorio.

È nell'incontro con l'adulto e con i pari che il bambino afferma se stesso, conferma la propria competenza, costruisce la propria identità.

Un adulto disponibile ad accogliere, paziente, non invadente, capace di progettare contesti tesi a sostenere sempre nuovi apprendimenti, facilitatore e mediatore di nuovi contesti.

QUALE SPAZIO?

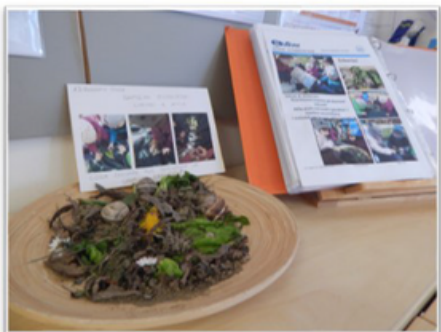


Contesti che parlano dei bambini e delle bambine che li abitano.

Ricchi e stimolanti, progettati per allenare la curiosità e capaci di dar vita a dinamiche di gioco sempre diverse.

Allestiti con **materiali che possono diventare co-attori della relazione educativa**, mediatori di relazione, capaci di suscitare indagini esplorative e creare metafore di conoscenza.

QUALE DOCUMENTAZIONE?



E' un'importante **fonte di conoscenza dei processi di apprendimento** dei bambini e delle bambine e di sostegno al lavoro dell'adulto. Consente di cogliere **l'agire quotidiano come esperienza di ricerca** intorno al fare e pensare di bambini ed adulti e di lasciare tracce per socializzare un patrimonio che è frutto di una pluralità di eventi e di identità.

Documentare rende visibili e leggibili processi, strategie, valori educativi ed è fondamentale per far nascere un dialogo partecipativo e co-costruttivo.

QUALE METODO PER QUALE CONTESTO?



Il Sistema Educativo 0-6 di Gulliver, attraverso continui percorsi di indagine e ricerca, si prefigge di **stimolare le abilità dei bambini e delle bambine nell'esplorazione della realtà**. Nella quotidianità il lavoro per progetti sta gradualmente lasciando il posto ad una metodologia di lavoro **per contesti aperti ed inclusivi**.

Il personale educativo diventa un punto di riferimento per ognuno, riconoscendo e sostenendo la competenza di bambini e bambine di **autodeterminarsi** e operare **libere scelte di gioco e contesti**.

ARTE E NATURA SONO LA NOSTRA CIFRA!



La visita è a libero accesso e sul momento verranno creati piccoli gruppi accompagnati dal personale insegnante.

Vi aspettiamo!

Dove l'apprendimento è luogo di scambio di punti di vista.