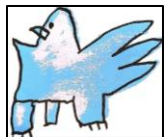




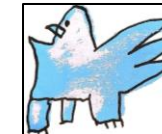
Scuola dell'Infanzia Anderlini

Via Oberdan 13

059310148



La Scuola dell'infanzia Anderlini è:



NATURA

"L'ambiente esterno, laddove i bambini si possono muovere in libertà, è quello dove meglio riescono ad esprimere la loro socialità ludica, l'attivismo esplorativo, il bisogno di mettersi alla prova"
Roberto Famè



CONTINUITÀ 0-6

"La prospettiva 0-6 prefigura la costruzione di un continuum inteso come condivisione di riferimenti teorici, coerenza del progetto educativo e scolastico, intenzionalità di scelte condivise."
Linee pedagogiche per il sistema integrato zero-sei



INTERSEZIONE

"Non si può intendere l'intersezione solo come un'attività in più. Bisogna invece leggere l'intersezione in modo diverso di affrontare l'apprendimento che non deve essere solo consequenziale ma anche analogico, non solo cumulativo, ma anche qualitativo."
Sergio Neri



INCLUSIONE

"Da soli ci si perde, insieme si va lontano"
Andrea Canevaro



TERRITORIO

"Il bambino non impara, ma costruisce il suo sapere attraverso l'esperienza e le relazioni con l'ambiente che lo circonda."
Maria Montessori



PARTECIPAZIONE

"La partecipazione è disponibilità alla reciprocità: dare e ricevere per crescere insieme, riconoscendo e valorizzando tutti i vantaggi che ne derivano."
Orientamenti nazionali per i servizi educativi per l'infanzia



LA SCUOLA SI PRESENTA

PERSONALE

- COORDINATRICE
PEDAGOGICA
- 2 INSEGNANTI PER SEZIONE
- 5 COLLABORATORI
SCOLASTICI

ESPERTI

- RELIGIONE
- MUSICA
- INGLESE



IL NOSTRO ORARIO

INGRESSO: 7.30 - 9.00

USCITA: 15.30 - 16.00

POST SCUOLA: 16.00 -18.00
(SE RICHIESTO)



GLI SPAZI: IL SALONE

LA VITA PRATICA

Nello spazio attrezzato in salone, i bambini possono giocare a imitare situazioni di vita quotidiana



COSTRUTTIVITÀ

Area dedicata ai giochi di costruzione con materiali di recupero



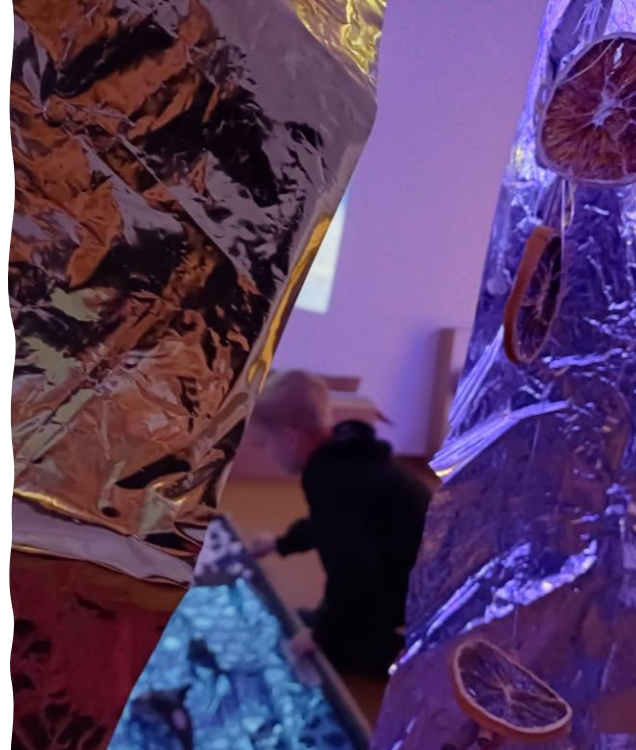
BIBLIOTECA

Per incentivare il piacere all'ascolto e alla lettura



LA STANZA IMMERSIVA

Un ambiente di apprendimento ricco di interazioni che coinvolgono completamente i bambini, stimolando i loro sensi ed incoraggiando un apprendimento attivo e partecipativo.





LE SEZIONI ORGANIZZATE IN CENTRI DI INTERESSE

Mettono i bambini in *condizione di fare da sé*, di scegliere automaticamente lo spazio che li interessa maggiormente al fine di costruire il proprio apprendimento.



I TERRAZZINI/ATELIER

SPAZI COME PONTI CON
L'ESTERNO CARATTERIZZATI DA
ALLESTIMENTI PER FARE
ESPERIENZE GRAFICO-
PITTORICHE, DI MANIPOLAZIONE,
DI RICERCA ED ESPLORAZIONE.





OUTDOOR EDUCATION:

l'importanza del gioco all'aria aperta per sostenere l'apprendimento



ATTIVITÀ DI INTERSEZIONE

L'incontro di bambini di diverse età per giocare insieme, fare esperienze, come opportunità di scambio, confronto e arricchimento anche grazie ad occasioni di aiuto reciproco (la cura dei grandi verso i più piccoli)





L'IMPORTANZA DEL RAPPORTO CON IL TERRITORIO

Per favorire un apprendimento "senza muri" e per sviluppare il senso di appartenenza ad una comunità.



Polo d'infanzia 0 – 6 Scuola dell'infanzia Anderlini e Nido Pellico

Insieme per promuovere la continuità del percorso educativo e didattico



Arrivederci a Settembre